

## Cómo ordenar

Contacte vía telefónica o por correo electrónico a alguno de nuestros representantes de servicio al cliente para hacer su pedido.

Pedidos por teléfono: 800.835.5355 or 516.594.3333

Pedidos por correo e.: [customerservice@ellman.com](mailto:customerservice@ellman.com)

Para más información acerca del Láser de Diodo 810nm Cheveux™ y de Ellman International visite [ellman.com](http://ellman.com).

# Cheveux™ II

## Láser de Diodo 810 nm

La mejor opción en tecnología láser para reducción permanente de vello.



## Cheveux™ II

Láser de Diodo 810nm

### Láser de Diodo 810nm Cheveux II

Tipo de láser	Diodo AlGaAs pulsado
Longitud de onda	810 nm
Tamaño del spot	10 x 14 mm
Fluencia	Hasta to 100 J/cm <sup>2</sup>
Índice de repetición	1-10 Hz
Sistema de enfriamiento	Circuito cerrado autónomo
Suministro eléctrico	100-120 VAC 12 amps 220-240 VAC 6 amps 50/60 Hz
Dimensiones	14 in x 17 in x 38 in



Gracias al Láser de Diodo Cheveux™ II con su tecnología de Deslizamiento Suave la reducción de vello permanente de 810nm está ahora al alcance suyo y de sus pacientes.

A nivel mundial se han realizado más depilaciones permanentes exitosas con la longitud de onda de 810 nm que con cualquier otro tipo de láser.

Al demostrar su efectividad en todos los tipos de piel, esta longitud de onda ha sido catalogada como el “estándar de oro” en depilación permanente.

Ahora, con el Láser de Diodo Cheveux™ la posibilidad de ofrecerle a sus clientes reducción de vello permanente de primera clase es más fácil y rentable que nunca.



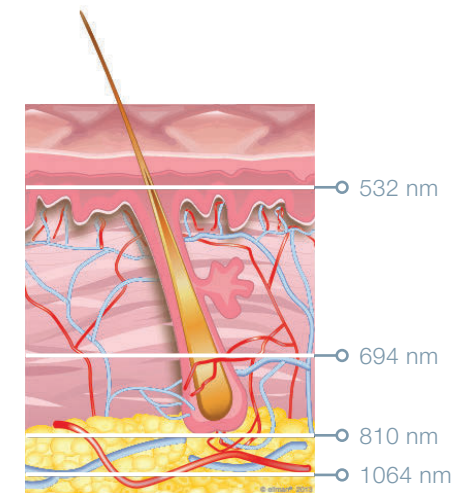
Pieza de mano ergonómica y liviana: la clave para la flexibilidad de transmisión de energía

Su punta de zafiro incorporada para enfriamiento por contacto y su capacidad de transmitir la energía láser de forma flexible



### Panel de control

Este intuitivo panel de control le brinda la opción de elegir entre el modo de Deslizamiento Suave o depilación estándar, de manera que el operador puede ajustar con precisión el índice de repetición y la fluencia deseados. Las configuraciones que se empleen con mayor frecuencia se pueden guardar y reutilizar.



### Longitud de onda 810nm

La longitud de onda de 810 nm del Cheveux penetra a una profundidad que permite alcanzar el bulbo piloso, donde es absorbida selectivamente por la melanina del tallo del vello. Esta acción destruye el bulbo térmicamente y permite una exitosa reducción permanente de vello.

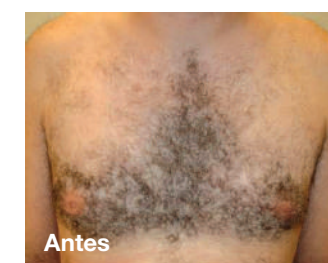
## Láser de Diodo 810 nm

### USOS CLÍNICOS

- Vello indeseado (en rostro, axilas, piernas, entre otros)



3 semanas después de la sesión #4



1 mes después de la sesión #1



5 semanas después de la sesión #1

### Facilidad de uso

Tanto usted como su personal notarán que este intuitivo panel de control contribuye a que los protocolos de tratamiento que ofrece a sus clientes sean seguros y efectivos. Además, el flexible sistema de transmisión de energía láser de este equipo permite el uso de una pieza de mano ligera y ergonómica que reduce el cansancio del operador.

### Rápidas sesiones de tratamiento

El amplio tamaño de spot de 10 x 14mm permite cubrir grandes áreas del cuerpo en poco tiempo.

### Comodidad incomparable

Al contar con una punta de zafiro de enfriamiento por contacto, la pieza de mano protege la epidermis antes, durante y después del pulso de láser, con el beneficio adicional de brindar al paciente y al operador la confianza que necesitan para que el tratamiento sea seguro y cómodo.

### Tecnología de Deslizamiento Suave 10P

El modo de Depilación Rápida (FHR, por sus siglas en inglés) mejora la comodidad del paciente al transmitir energía de baja potencia rápidamente (hasta 10 pulsos por segundo) y calentar el bulbo piloso suave y progresivamente. El modo estándar ofrece fluencias y anchos de pulso ideales para áreas de tratamiento pequeñas y delicadas.

### Tratamientos rentables

El Láser de Diodo Cheveux no tiene consumibles; los costos de inversión son bajos y los costos de servicio son sumamente razonables.